



疫情中中国露营运营现场的消费者动向

コロナ禍において中国でのキャンプ場運営での消費者動向

从旅行社到露营地转型成果的背后
旅行事業からキャンプ場運営事業転換の裏側

演讲人：罗青

QUIYE CAMP

DISCUSSION

汇报合集

アジェンダ

1. 从旅行社转型到露营地的起因以及背后的故事
2. 中国露营地的主要活动形式和经营模式
3. 中国露营热潮下
“去也宿”营地的经营历程和经验分享
 1. 旅行事業からキャンプ場運営事業転換のきっかけ
 2. 中国での主なキャンピング様式と経営方式
 3. キャンピングブーム下での
“QuYe Camp”キャンプ場経営のエピソードと経験談

1.

从旅行社转型到露营地

起因及背后的故事

旅行事業からキャンプ場運営

事業轉換の裏側



2019年12月
日本东京→大阪

中国疫情爆发前
我的最后一次出境旅行

2019年12月
東京→大阪

パンデミックが始まる前
最後の国外旅行





中国西藏
チベット



中国青海
中国青海



法国
フランス



非洲
アフリカ



中国境内、境外游
中国国内、国外旅行
中国境内露营地
中国国内キャンピング



中国・露营地业务
中国キャンプ場事業

2.

中国露营地 主要活动形式 及经营模式

中国キャンプ場
主なアクティビティと経営方式



2.1 中国“精致露营”的定义

2.1 “グランピング”の定義



精致露营Glamping、轻奢、度假、周边游
グランピング、ライトラグジュアリー、ホリデー、周辺環境



2.2 中国露营“营地”相关企业增长量

2.2中国“キャンプ業”関連企業増加量

2015-2021年中国露营地相关企业注册增长量及增速



截至2021年10月，中国共有超3万家露营地企业，2020和2021年分别新增超8000家和超15000家露营地企业。

2021年10月までに、中国では3万を超えるキャンプ場経営企業、2020年に新たには8000、2021年には15000を超える企業が増加

2.3 中国露营地经营模式

2.3中国での主なキャンピング様式と経営方式

传统露营

传统露营指消费者携带帐篷、睡袋、便捷桌椅等基本设备，追求安全、便捷、性价比高的露营方式。

便捷式露营

又称“一价全包”式露营，消费者不需要携带帐篷、睡袋等露营设备，露营地会提供基本的露营设备，这种露营方式更为方便简单，对于露营新手来说是首选。

精致露营

又称“Glamping”，起源于“Glamorous”和“Camping”两个单词的组合，精致露营比传统露营更加讲究，露营者携带的器械数量更多，如房车、卡式炉、蛋卷桌、星星灯、咖啡机、烧烤装备等，追求的是精致的露营体验。

“一价全包”式露营、“自助DIY”式露营
“手ぶらキャンプ”や“セルフDIY”スタイルのキャンプ



2.4 中国露营地的主要活动内容

キャンプ場での主要なイベント

精致露营地 グランピング

部分活动体验 一部体験



营地桌游
ボードゲーム



手绘面具
お面作り体験



休闲垂钓
釣り



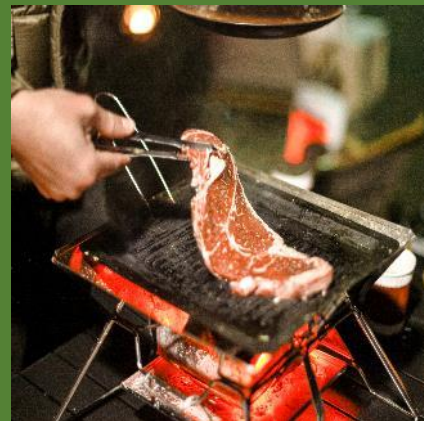
飞盘运动
フリスビー



手冲咖啡
ハンドブリューコーヒー



露营下午茶
午後ティー



煎牛排
ステーキ



夕阳晚宴
野外夕食



草地音乐
音楽演奏



篝火晚会
キャンプファイヤ

2.4 中国露营地的主要活动内容

精致露营营地

部分活动体验



烟花绽放
打ち上げ花火



烟花绽放
プライベート花火



露天电影
野外映画鑑賞



星空露营
星空ウォッチ



星空露营
星空キャンプ



露营场景
キャンプ場の風景



露营场景
キャンプ場の風景



露营场景
キャンプ場の風景



露营场景
キャンプ場の風景



露营场景
キャンプ場の風景

2.4 中国露营地的主要活动内容

2.4营地视频 キャンプ場の映像



生命的每一刻都是有意义的



00:00



WO HE WO DE SHEN HUO
ZUO WO A J DE SHI

00:27

3.

中国露营热潮下 “去也宿”营地的 经营历程和经验分享

キャンピングブーム下での
“QuYe Camp”キャンプ場経営のエピ
ソードと経験談





3.1 去也宿营地介绍

3.1 Qu yeキャンプ場の紹介



微信公众号
(去也旅行)
WeChat公式アカウント



小红书
(去也宿-精致露营)
小紅書(RED)

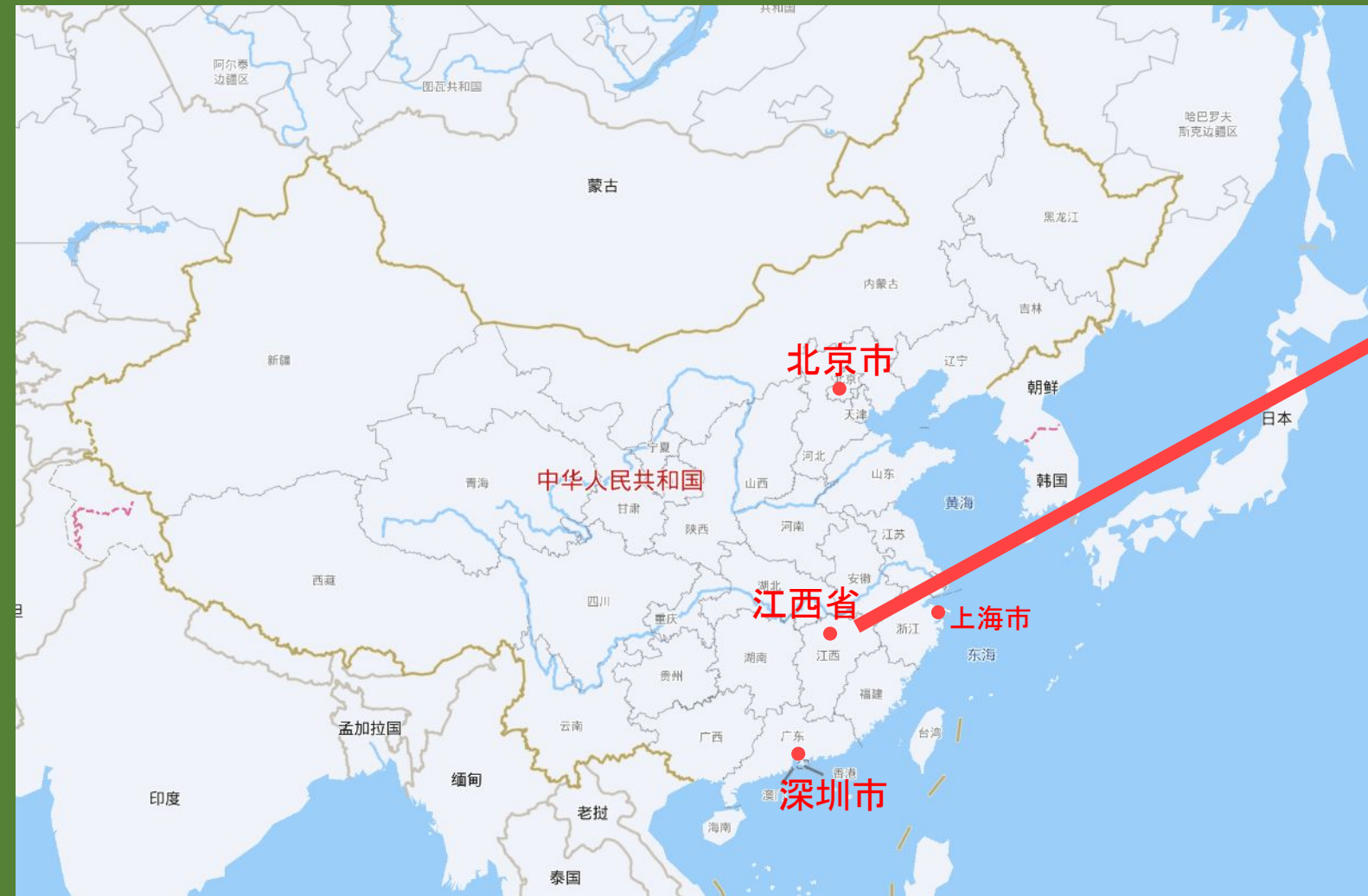


去也宿商城
(微信小程序)
Qu yeオンラインショップ



3.1 去也宿营地介绍

3.1 Qu Ye キャンプサイト紹介



中国地图
中国の地図



江西省地图
江西省の地図

3.2 去也宿经营过程中遇到的问题

3.2 キャンプ場経営で起こった問題



1.

露营受天气影响非常大

気候の影響を大きく受ける



2.

全年营业周期短

営業可能期間が短い



3.

传播率高, 复购率低

普及率は高いが、リピーター率は低い



4.

营地人员利用率低

キャンプスタッフの稼働率が低い

3.3 去也宿营地的经验分享

3.3 QuYe Camp”経営の経験談



1.
轻资产入局

業界参入壁が低い



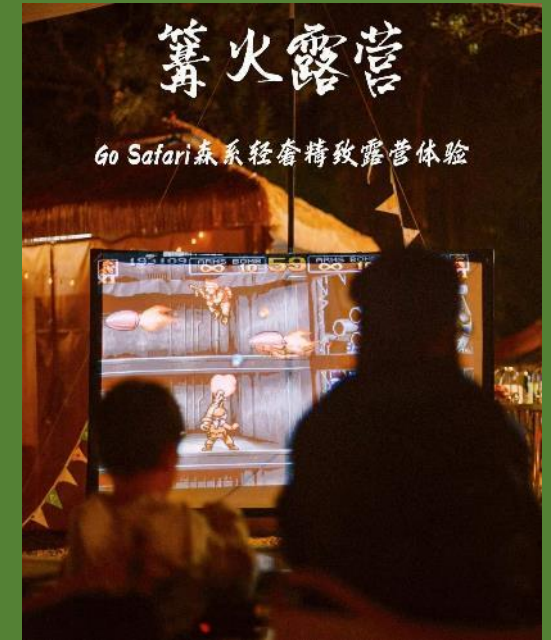
2.
做好露营地定位

Qu Ye キャンプ場の
ターゲティング



3.
活动营销, 传播渠道

イベント、マーケティン
グチャンネル



4.
随时应对市场变化

柔軟に市場変化に対
応が可能



谢谢聆听 THANKS

演讲人：罗青

