

山陰インバウンド機構における 中国からの誘客取り組みと課題

2024年11月27日

一般社団法人山陰インバウンド機構

笹田修司

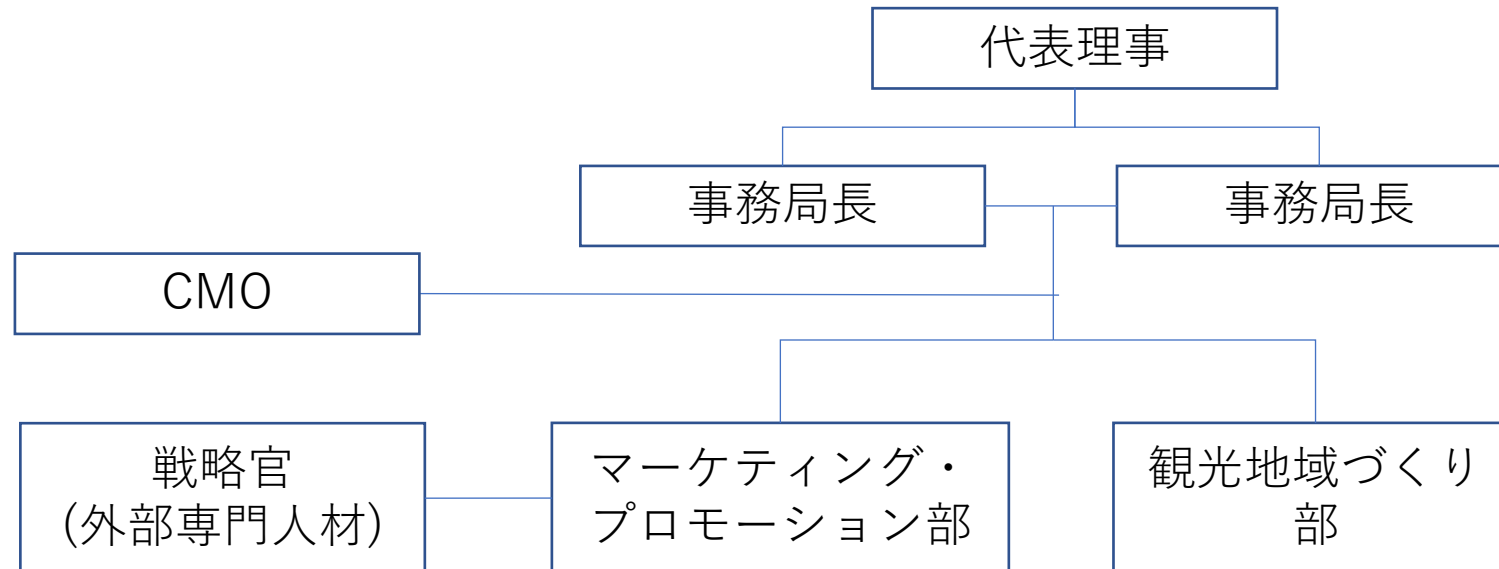


自己紹介

- 1967年 北海道小樽市生まれ
- 1990年 (株) リクルート入社 人材開発部
早稲田・慶應・東工大等の新卒採用担当
- 1992年 「ケイコとマナブ」 営業
- 2000年 学び事業部企画室 兼 学びHR新領域推進室
- 2011年 ホットペッパービューティー
関西→札幌→東名阪代理店統括
- 2017年3月 じゃらんリサーチセンター
6月 JR西日本福井支店出向
福井県の観光開発戦略立案と実行
- 2022年6月 熱海市役所出向
熱海DMOの立ち上げ準備
- 2024年4月 山陰インバウンド機構出向

山陰インバウンド機構の概要

- 鳥取・島根両県にまたがるインバウンド専門の広域DMO
- 設立：2016年4月（DMO登録は2017年11月）
- KGI：延べ宿泊者数40万人、一人あたり消費金額5万円
- 地銀、旅行会社、県庁などからの出向者9人を含む14人、外部専門人材1人



エリアプロフィール

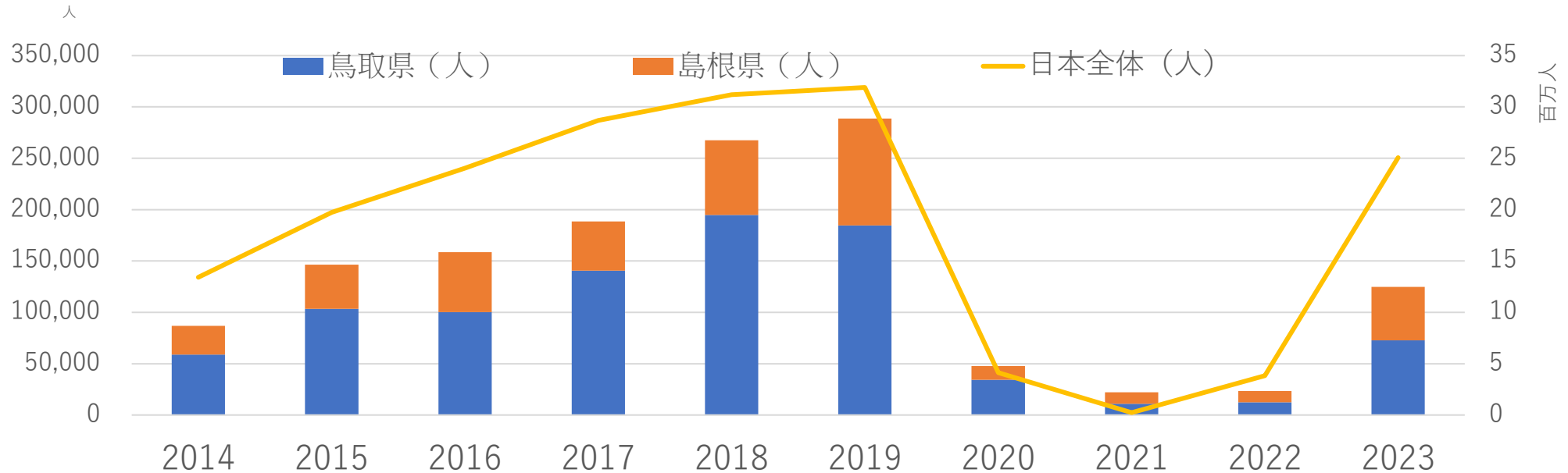
- 鳥取県と島根県に地域DMOが1つ、地域連携DMOが5つ
- 空港が5つ（鳥取空港、米子空港、出雲空港、萩・石見空港、隠岐空港）
 - 【国内線】 出雲空港は羽田・伊丹・中部・小牧・福岡・新千歳・静岡線、
隠岐空港は伊丹・出雲線、それ以外は羽田線のみ
 - 【国際線】 米子空港に韓国（エアソウル）、香港（グレーターベイ）から直行便、
出雲空港や鳥取空港に時折チャーター便が飛ぶ
- 境港に韓国からの定期便があるほか、大型クルーズ船が寄港
- 主要駅から陸路でのアクセス

		鳥取	米子	松江	出雲
大阪から	バス	梅田から3h	梅田から3h30	梅田から4h30	梅田から5h40
	JR	大阪駅から特急で2h30	新幹線で岡山まで50m 岡山から特急で2h10	新幹線で岡山まで50m 岡山から特急で2h30	新幹線で岡山まで1h 岡山から特急で3h
岡山から	バス	—	2h30	3h	4h
広島から	バス	—	3h40	3h20	3h20
	JR	新幹線で姫路まで1h 姫路から特急で1h30	新幹線で岡山まで35m 岡山から特急で2h10	新幹線で岡山まで35m 岡山から特急で2h30	新幹線で岡山まで35m 岡山から特急で3h

KGI

- 延べ宿泊者数 年間40万人（2023年 12.5万人）
- 一人当たり消費単価 5万円（2023年 3.3万円）

鳥取県・島根県の延べ宿泊者数の推移



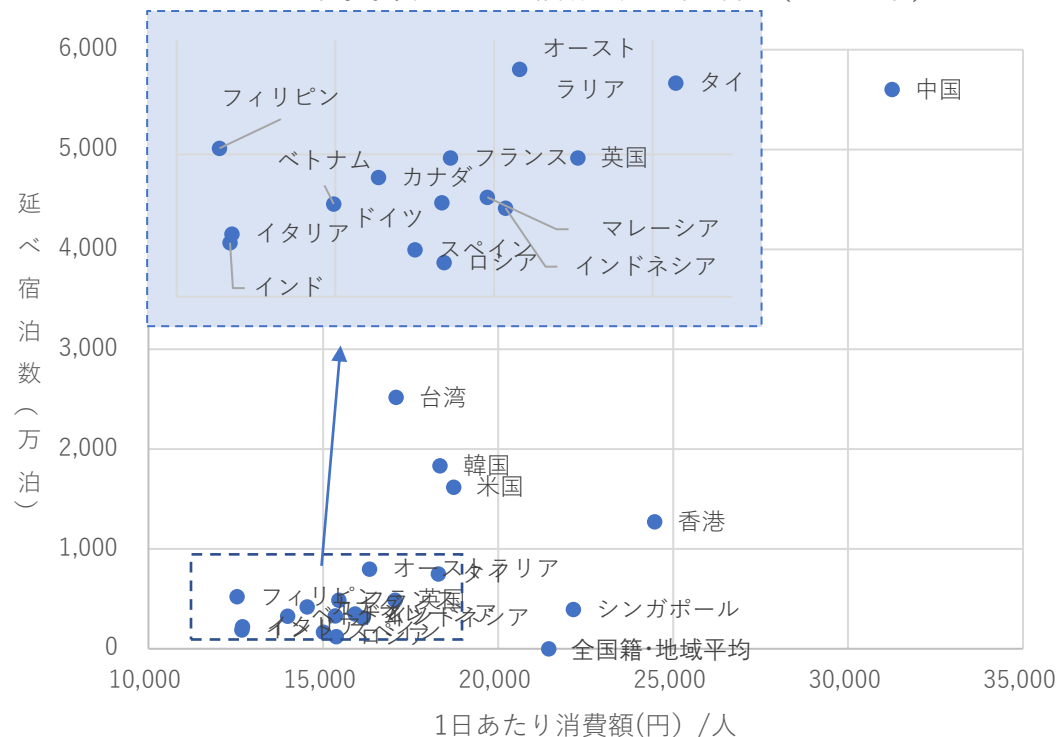
出典：観光庁「宿泊旅行統計調査」

ターゲット設定

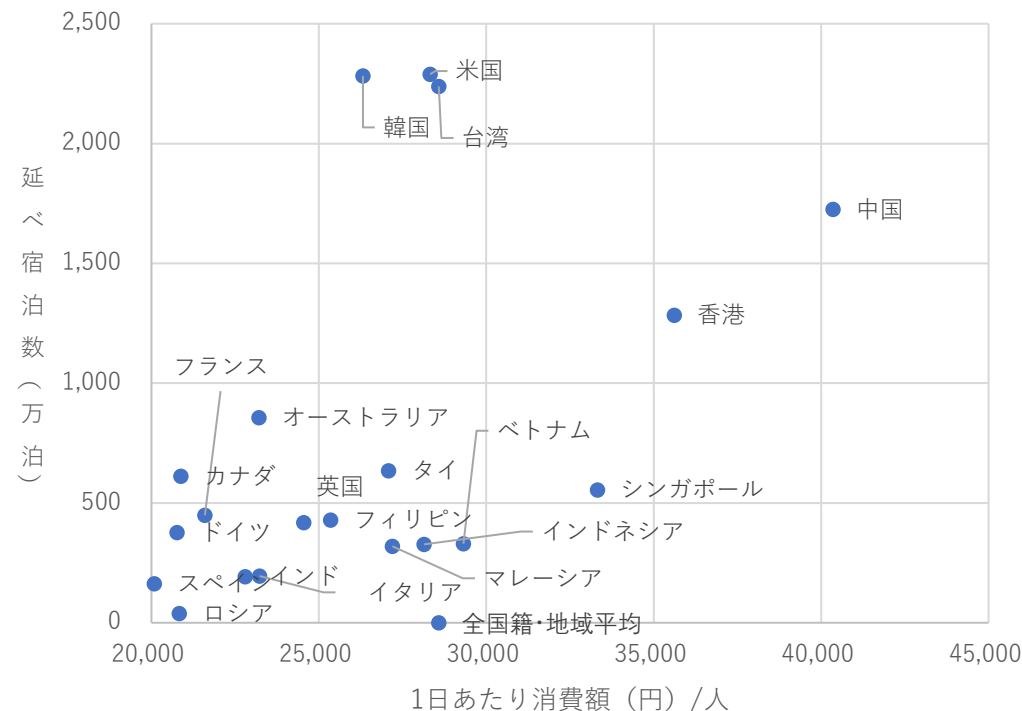
- 大前提として、ターゲット市場はできるだけ絞り込む
 - ・ 山陰は決定的に認知が不足
 - ・ 主要な観光ルートや観光地から距離的・時間的に離れている→ 山陰来訪の強い動機形成が必要
限られたリソースを集中させて深く浸透させる
- KGIを達成するために必要なターゲット市場の条件は
 - ・ 日本での延べ宿泊数が多い市場
 - ・ 訪日時の消費単価の高い市場（山陰で長期連泊はあまり期待できないので日本滞在時の総消費額ではなく滞在1日あたりの消費単価で見ると見る）
 - ・ 日本のメジャーな観光地は一通り回った人が多い市場
 - ・ 近隣空港に直行便が多い市場

消費額と延べ宿泊数からターゲット設定

一日あたり消費額と延べ宿泊数の関係 (2019年)



一日あたり消費額と延べ宿泊数の関係 (2023年)

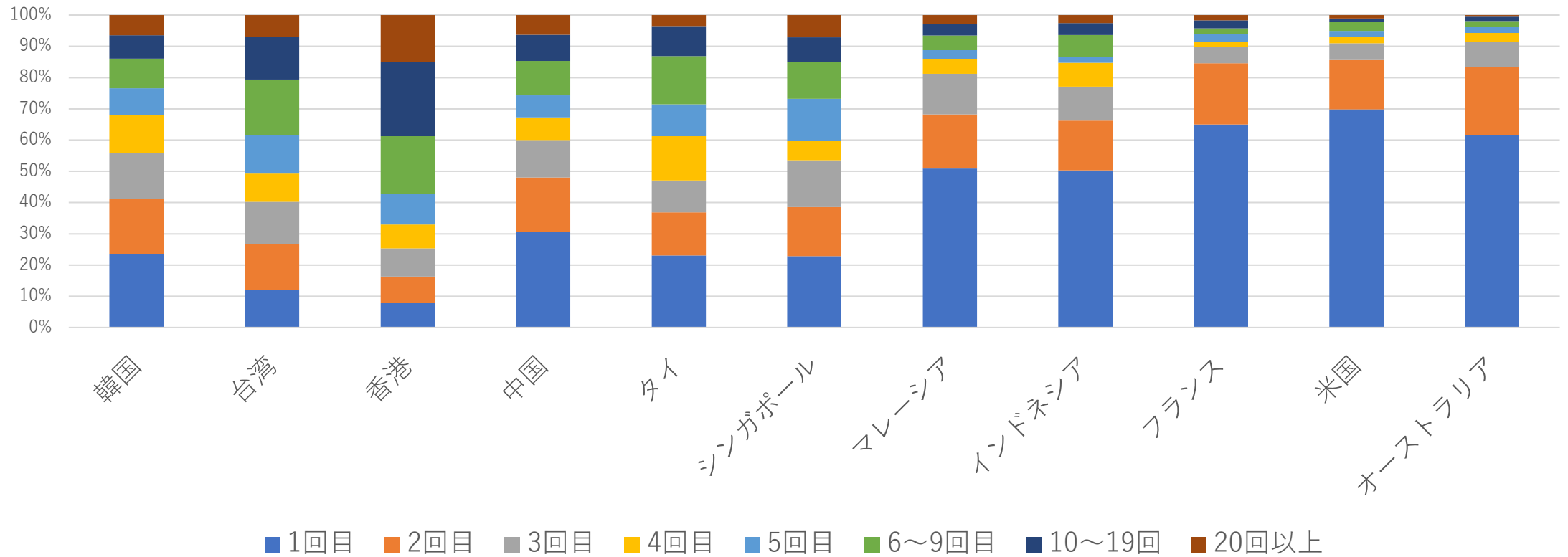


※訪日外客数 (JNTO) と訪日外国人消費動向調査から作成
 ※消費額の集計対象は「観光・レジャー目的」のみ
 ※1日あたり消費額 = 国籍ごと旅行消費額 / 訪日客数で計算

※2023年の1日あたり消費額は訪日外国人消費動向調査 (2023年10 - 12月) から計算
 ※延べ宿泊数 = 訪日客数 × 国籍ごとの平均滞在日数で計算

訪日経験からターゲット設定

市場ごと訪日回数



※訪日外国人消費動向調査（2023年10 - 12月）より

近隣空港と各地域とを結ぶ直行便数

韓国・香港の直行便がある米子空港以外に近隣空港には下記の直行便がある

地域	空港	運航会社	便数/週	備考
台湾	岡山空港	タイガーエア	7	10/27より週9便
	広島空港	チャイナエアライン	5	
	関西国際空港	エバー航空	33	
		チャイナエアライン	28	
		ピーチアビエーション	21	
		タイガーエア	14	
		ジェットスターアジア	11	
		キャセイパシフィック	7	
		ジェットスタージャパン	4	
香港	関西国際空港	グレーターベイ	10	
		ピーチアビエーション	21	
		香港エクスプレス	21	
		香港航空	21	
		キャセイパシフィック	28	
	広島空港	香港エクスプレス		10/27より再開予定
韓国	米子空港	エアソウル	3	
	岡山空港	大韓航空	5	
	広島空港	チェジュエアー	14	
	関西国際空港		70以上	
	上海	広島空港	中国東方航空	4
岡山空港		中国東方航空	5	
高松空港		春秋航空	4	
関西国際空港			70以上	
大連		広島空港	エアチャイナ	2
	関西国際空港	中国南方航空	4	
		春秋航空	7	

地域	空港	運航会社	便数/週
北京	関西国際空港	海南航空	7
		エアチャイナ	14
		全日空	3
成都	関西国際空港	四川航空	7
広州	関西国際空港	中国南方航空	9
深圳	関西国際空港	深圳航空	7
重慶	関西国際空港	廈門航空	3
シンガポール	関西国際空港	スクート	6
		シンガポール航空	21
タイ	関西国際空港	タイ国際航空	13
		日本航空	7
		ピーチアビエーション	6
		エアアジアX	7
ベトナム	広島空港	ベトジェットエア	2
	関西国際空港	ベトナム航空	14
		ベトジェットエア	14
		全日空	7
		日本航空	7
フィリピン	関西国際空港	フィリピン航空	7
		エアアジア・フィリピン	7
		セブパシフィック航空	4
		ジェットスターアジア	5
ロスアンゼルス	関西国際空港	日本航空	5
サンフランシスコ	関西国際空港	ユナイテッド航空	7
シアトル	関西国際空港	デルタ航空	7

ターゲット市場

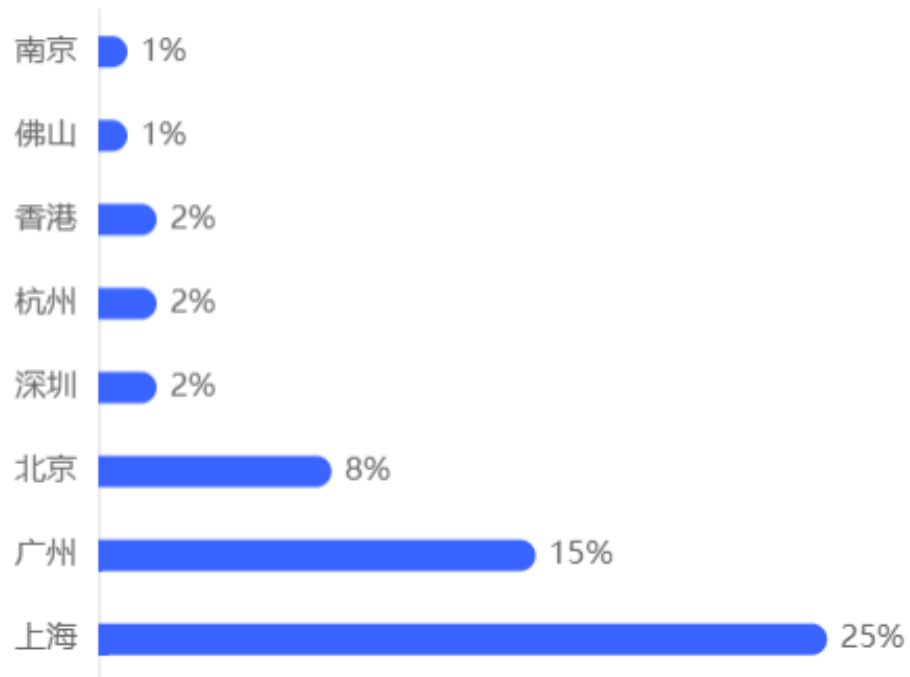
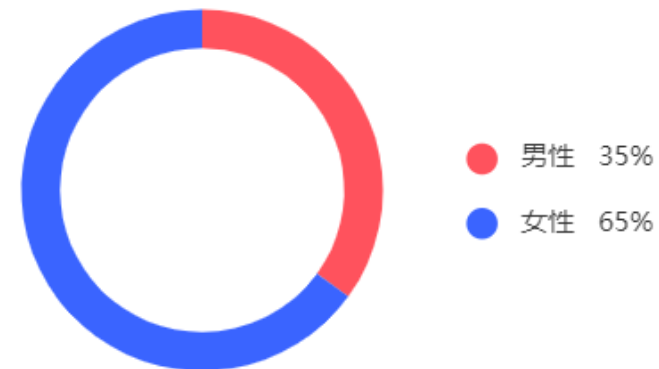
- 以上からメインターゲット市場は香港・台湾・中国・韓国
- その中でも時間的にも金銭的にも余裕のある客層がターゲット
- 中国のターゲットは上海と広東省
 - 中国でひとくくりにするにはあまりに広い市場
 - 近隣の岡山空港・広島空港には上海からの直行便あり
 - コロナ前は米子空港に上海からの直行便があり、今後復便の可能性あり
 - 米子空港には香港から直行便があるが、広東省の主要都市である広州や深圳は香港から近いため香港空港の利用が期待できる
 - 当機構が運営している小紅書（RED）では上海のフォロワーが多い
 - 中国の中でもGDPが高い省・都市である

現在やっているプロモーション

- 旅行博（今年は広州での旅行博へ出展）
- ソーシャルメディア（RED）
- 旅行会社への営業（国内商談会、旅行博の際の営業活動）
- FAMトリップ（旅行会社からの要望があった場合に実施）
- Discover Another Japan Pass（観光施設定額入り放題パス）

RED

- 運用目的は認知拡大
そのため投稿のKPIはフォロワー純増数
- 現在のフォロワー 3225人（2024年11月18日現在）



RED

●リーチ数

1	日本山陰地方が広州に来る！
2	2024年姫路・大阪・鳥取間1000円バス
3	鳥取大山
4	JR岡山ー山陰（鳥取・島根）新やくも
5	鳥取浦富海岸
6	大阪・島根間2000円バス運行開始
7	2024年広島・松江間1000円バス
8	鳥取、超便利！3時間タクシー
9	山陰地方が広州に出展する！
10	神在月 出雲大社

●コメント数

1	日本山陰地方が広州に来る！	112
2	大阪・島根間2000円バス運行開始	71
3	2024年姫路・大阪・鳥取間1000円バス	62
4	2024年広島・松江間1000円バス	61
5	鳥取、超便利！3時間タクシー	37
6	神在月 出雲大社	31
7	山陰地方が広州に出展する！	28
8	日本JP山陰地方観光紹介会	26
9	広島⇄島根県1000円バス	25
10	JR岡山ー山陰（鳥取・島根）新やくも	24

●フォロワー純増数

1	2024年姫路・大阪・鳥取間1000円バス
2	日本山陰地方が広州に来る！
3	鳥取大山
4	JR岡山ー山陰（鳥取・島根）新やくも
5	鳥取浦富海岸
6	神在月 出雲大社
7	大阪・島根間2000円バス運行開始
8	山陰地方が広州に出展する！
9	2024年広島・松江間1000円バス
10	鳥取、超便利！3時間タクシー

今後実施予定

- 市場調査
 - どんな人が山陰に来ているのか
 - 何に満足しているのか
 - どんな旅程でどんな行動をしているのか
- プロモーション
 - 食でのブランディング
 - OTAへの広告出稿（同程旅行（APP/WeChatミニアプリ）で出稿予定）
 - 近隣エリア（岡山県・広島空港）との連携（共同LP）

課題

- 両県との目指す地域の将来像の設定と役割分担
- 認知拡大
- 旅行商品の不足
- 受入環境整備
 - ・ 専用車
 - ・ アッパー層向け宿泊施設
 - ・ スルーガイド
 - ・ 多言語対応・予約（特に飲食店、タクシー）
- 域内事業者育成
- ランオペ不在